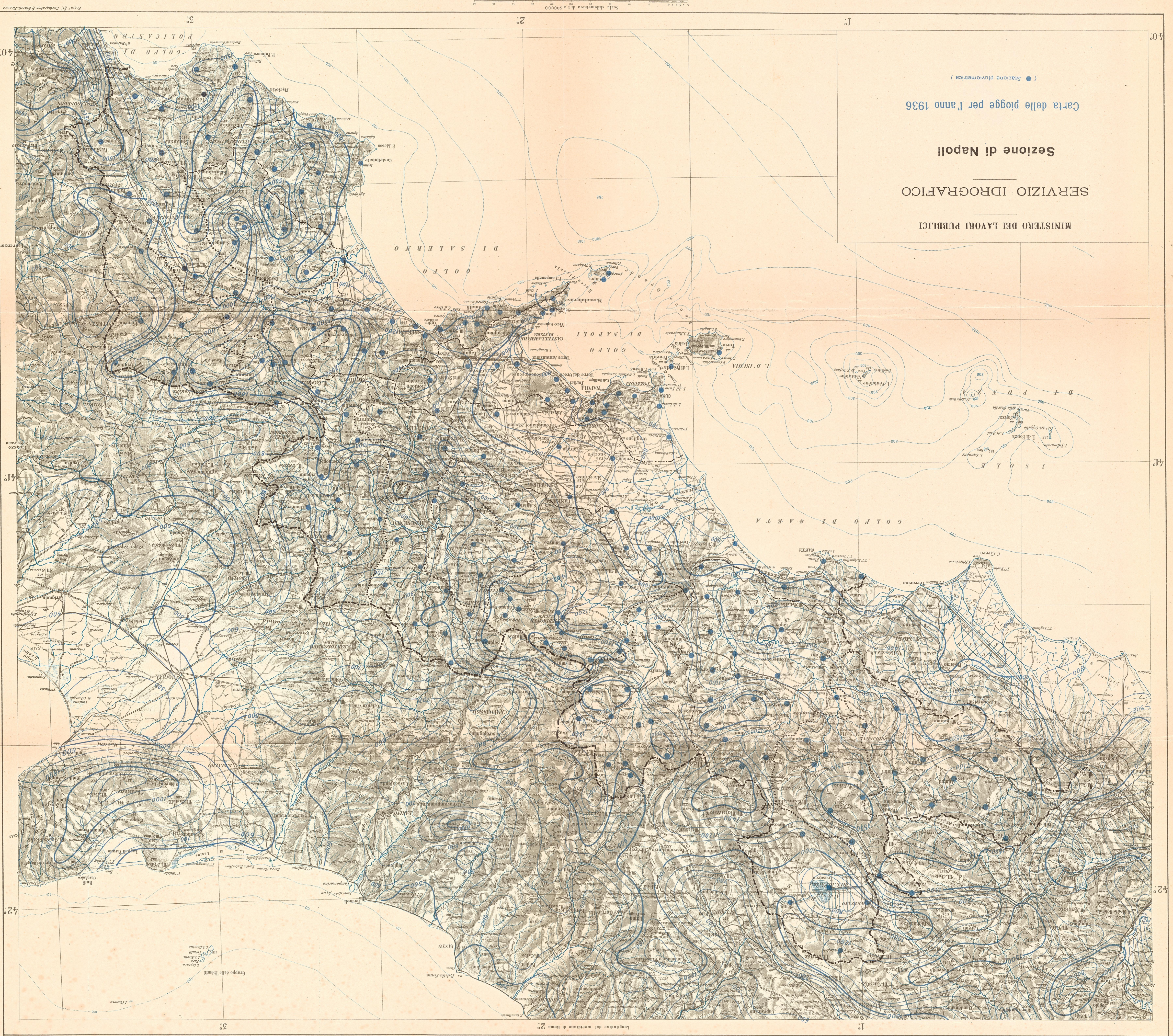


MINISTERO DEI LAVORI PUBBLICI  
SERVIZIO IDROGRAFICO  
Sezione di Napoli  
Carta delle piogge per l'anno 1936  
● Stazione pluviometrica



Scala idrometrica di 1:50000

2°

1°

40°

41°

15°

3°

2°

1°

41°

42°

Front. St. Cartografia & Grafici-Frascati

Gruppo delle Tenenti  
L. Formica  
L. Formica  
L. Formica

Gruppo delle Tenenti  
L. Formica  
L. Formica  
L. Formica